

عوامل زیان آور و خطرات موجود در محیط کار

عوامل زیان آور	اثر سوء سلامتی یا نتایج دیگر
۱- عوامل فیزیکی مثل سروصدا و ارتعاش	کاهش شنوایی ناشی از سروصدا، بیماریهای انقباض عروقی تروماتیک
۲- عوامل زیان آور شیمیایی	مسمومیتها، فیبروزها، سرطانها، آلرژیها، آسیبهای دستگاه عصبی
۳- عوامل بیولوژیکی	عفونتها، آلرژی ها
۴- فشار روحی روانی	فشار روحی، نارضایتی شغلی، افسردگی، آسیب روحی
۵- عوامل ارگونومیکی	آسیبهای کششی، استرس ذهنی، کاهش بهره وری و کیفیت کار
۶- عوامل خطر مکانیکی	حوادث و آسیبهای ناشی از کار

پیشگیری از بیماری های شغلی

پیشگیری نوع اول:

از طریق کاهش شدت مواجهه با مواد خطرناک

پیشگیری نوع دوم:

از طریق شناسایی مشکل سلامتی قبل از بروز علائم کلینیکی (مراقبت یا Surveillance بیماری شغلی)

پیشگیری نوع سوم:

از طریق به حداقل رساندن اثرات سوء بالینی یک بیماری یا مواجهه بر سلامتی فرد. (طب کار بالینی)

بیماریهای مرتبط با کار:

منشاء بیماریهای مرتبط با کار چند عاملی است.

بیماریهایی هستند که ممکن است به طور نسبی تحت تأثیر شرایط زیان آور کار بوجود آیند. ولی ضرورتی ندارد که در هر مورد از این بیماریها یک عامل خطر مشخص وجود داشته باشد.

بیماریهای مرتبط با کاری که شایسته توجه خاص هستند:

اختلالات روان تنی و رفتاری

پرفشاری خون

بیماریهای عروق کرونر

زخمهای پتیک

بیماریهای تنفسی مزمن غیر اختصاصی

اختلالات حرکتی

شرایط کاری که یک بیماری قبلی را تشدید می نماید.

مواجهه با ترکیبی از چند مخاطره شغلی

میزان حساسیت های فردی

تفاوت بیماریهای ناشی از کار و بیماریهای مرتبط با کار

بیماریهای مرتبط با کار	بیماریهای ناشی از کار
بیشتر در افراد جامعه دیده می شود	اصولاً در میان جمعیت کاری وجود دارد
علت چند عاملی است	علت اختصاصی است
مواجهه در محیط کار ممکن است یک عامل بیماری باشد	مواجهه در محیط کار ضروری است
ممکن است، قابل جبران و مشمول غرامت باشد	قابل جبران و مشمول غرامت است

بسیاری از افراد بیش از یک سوم زندگی پس از بلوغ خود را در محیطهای مخاطره آمیز می گذرانند. طبق تخمین سازمان جهانی بهداشت در سال ۱۹۹۵ سالانه ۶۸ تا ۱۵۷ میلیون مورد بیماری شغلی در اثر تماسهای شغلی مختلف ایجاد می شود.

طبقه بندی بیماری در محیط کار

بیماریهای ناشی از کار: مثل آزیستوز، مسمومیت با سرب

بیماریهای مربوط به کار: مثل بیماری کرونر قلب، کمردرد

بیماریهای عمومی: مثل دیابت، مالاریا

بیماریهای ناشی از کار:

بیماریهایی که به علت مواجهه با عوامل فیزیکی، شیمیایی، ارگونومیکی، بیولوژیکی در محیط کار بوجود می آیند.

به عبارت دیگر: بیماریهای ناشی از کار به علت اشتغال به یک کار و تحت شرایط موجود در آن بوجود می آیند و رابطه اتیولوژیک خاص محیط کار با بیماری کاملاً مشخص است.

مدت مسئولیت در بیماری های ناشی از کار:

مدت مسئولیت مدتی است که اگر کارگر بعد از قطع تماس با عامل بیماریزا در ظرف آن مدت علائم بیماریزا نشان داد بیماری او باز ناشی از کار شناخته می شود.

ویژگیهای بیماری های ناشی از کار:

☞ غیر قابل درمان بوده و بیمار تا آخر عمر با آن درگیر است

☞ اکثر قریب به اتفاق آنها کشنده نمی باشند و توام با معلولیت و ناتوانیهای متعددی می باشند.

☞ باعث ابتلای شاغلین در سنین جوانی و میانسالی می شود.

☞ هزینه های هنگفتی را متوجه صنعت و بیمار می کند.

☞ فقط در یک فرد بروز نمی کند و عمدتاً با ابتلای تعداد زیادی از کارگران همراه می باشد.

☞ اکثر قریب به اتفاق آنها به طور کامل و صد در صد قابل پیشگیری می باشند.

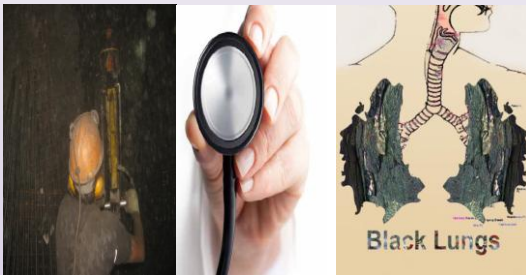
سلامت شغلی عبارت است از:

ارتقاء و حفظ بالاترین درجه از احساس خوب بودن کارگران از نظر فیزیکی، ذهنی و اجتماعی در همه مشاغل



شرکت زغالسنگ پروده طبس

بیماریهای ناشی از کار



تهیه کننده :

واحد بهداشت حرفه ای

آذر ماه ۱۳۹۴

پنوموکنیوزیس مزمن ناشی از ذغال سنگ CWP

ریه سیاه معدنچی ها در معدنچیان ذغال سنگ رخ می دهد. بیماری مزمن ناشی از گرد و غبار به علت کار در معادن زیر زمینی ذغال علامت و نشانه فیزیکی ایجاد نمی کند. زمینه فیروز وسیع پیش رونده ریه را مساعد می کند. در مراحل نهایی باعث تنگی نفس می شود.

ضایعه اصلی در CWP، ماکول ذغال است که در هر دو ریه متقارن بوده و عمدتاً در لوپ های فوقانی دیده میشوند. در مراحل انتهائی CWP، آمفییزم یک یافته شایع میباشد.



علامت بالینی

سرفه با خلط سیاه رنگ

با پیشرفت بیماری تنگی نفس و خس خس بتدریج اضافه میشود.

تشخیصی

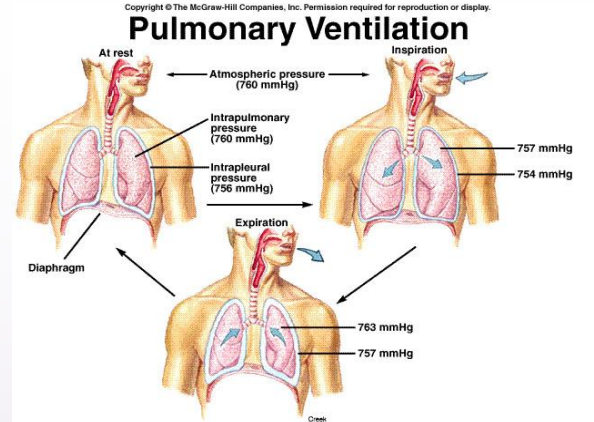
شرح حال تماس با گرد و غبار ذغال و رادیوگرافی قفسه سینه

پیشگیری و درمان

کنترل گرد و غبار، بهبود تهویه، اسپری کردن آب و بکار بردن تجهیزات مکانیزه، مراقبت های پزشکی با گرافی سینه بصورت دوره ای، ترک سیگار، اجتناب از تماس بیشتر در افرادی که دچار عوارض شده اند، درمان اختصاصی ندارد.

مصرف سیگار ابتلا به بیماری های ریوی ناشی از کار در معادن زغالسنگ را به شدت افزایش می دهد.

بیماریهای دستگاه تنفسی ناشی از کار



استنشاق : مهمترین راه ورود آئروسولها و ذرات زیان آور معلق در هوا به بدن

بیماریهای ریوی جزو شایعترین بیماریهای شغلی هستند.

تقسیم بیماریهای شغلی تنفسی به چهار گروه بزرگ :

فیروز مزمن (نوموکنیوز)

استقرار هرگونه گرد و غبار استنشاقی در ریه ها بدون در نظر گرفتن اثرات آن (به جز آسم) می باشد.

التهاب حاد ریه : مانند بعضی مواد مثل منگنز، برلیوم، کادمیوم و اکسیدهای آنها و همچنین باگاس (الیاف ساقه های نیشکر) و گاه علوفه قارچ دار می تواند ایجاد التهاب حاد ریه کنند که آنرا پنومونیت می گویند.

آسم : انواع مختلف چوب، دانه هسته، پشم، خز و مواد دیگر می توانند ایجاد آسم و تنگی نفس کنند. آسمهای شغلی دو نوعند : یکی به علت حساسیت فردی که فقط بعضی افراد به آن مبتلا می شوند، دیگری به علت خاصیت خود مواد مصرفی که در بسیاری از مصرف کنندگان ایجاد آسم می کند.

سرطان : آرسنیک، کروماتها، پنبه نسوز، گردوغبار سنگهای معدنی، رادیواکتیو، قیر و قطران ممکن است باعث سرطان مجاری تنفسی شوند.